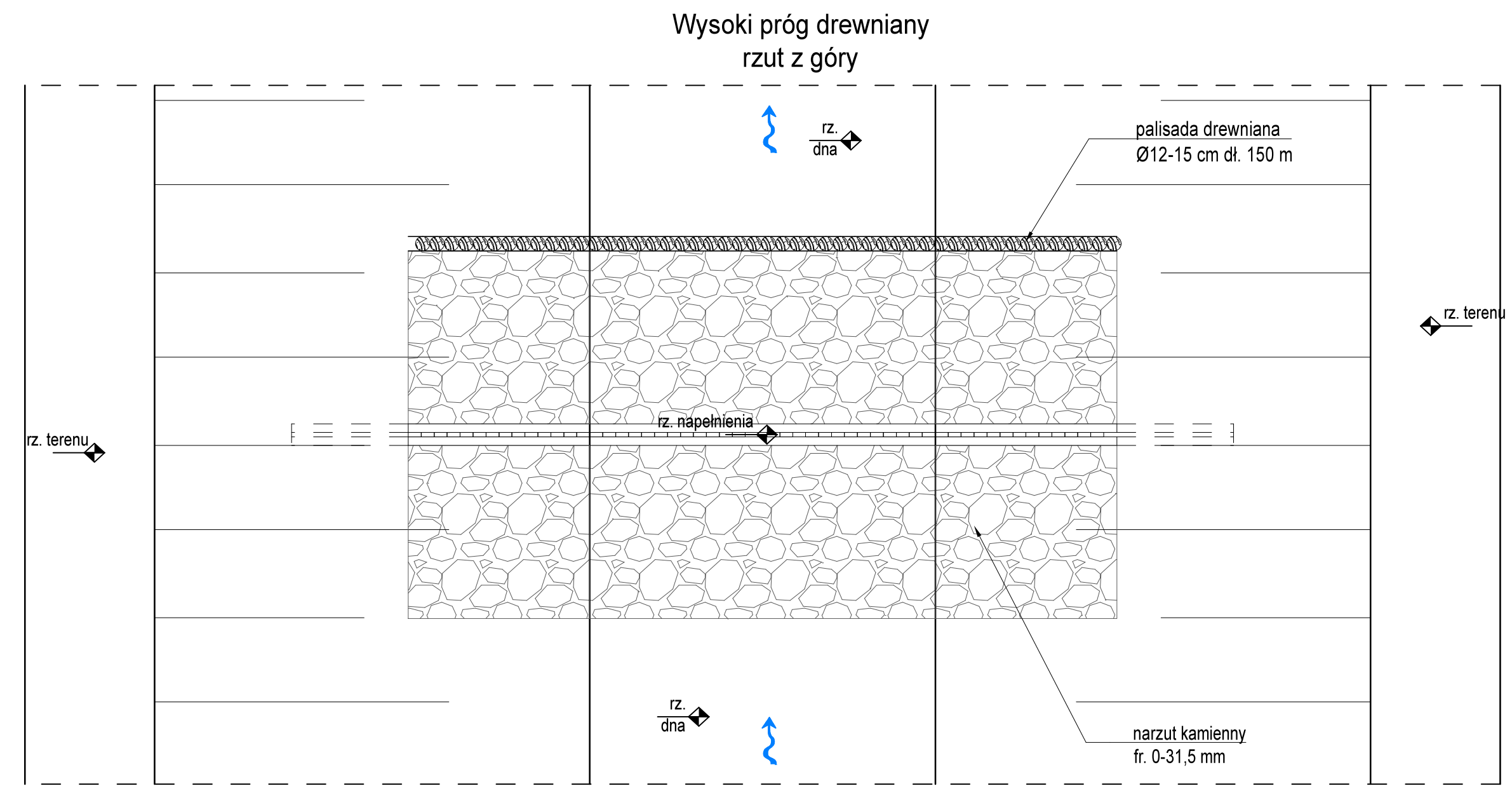
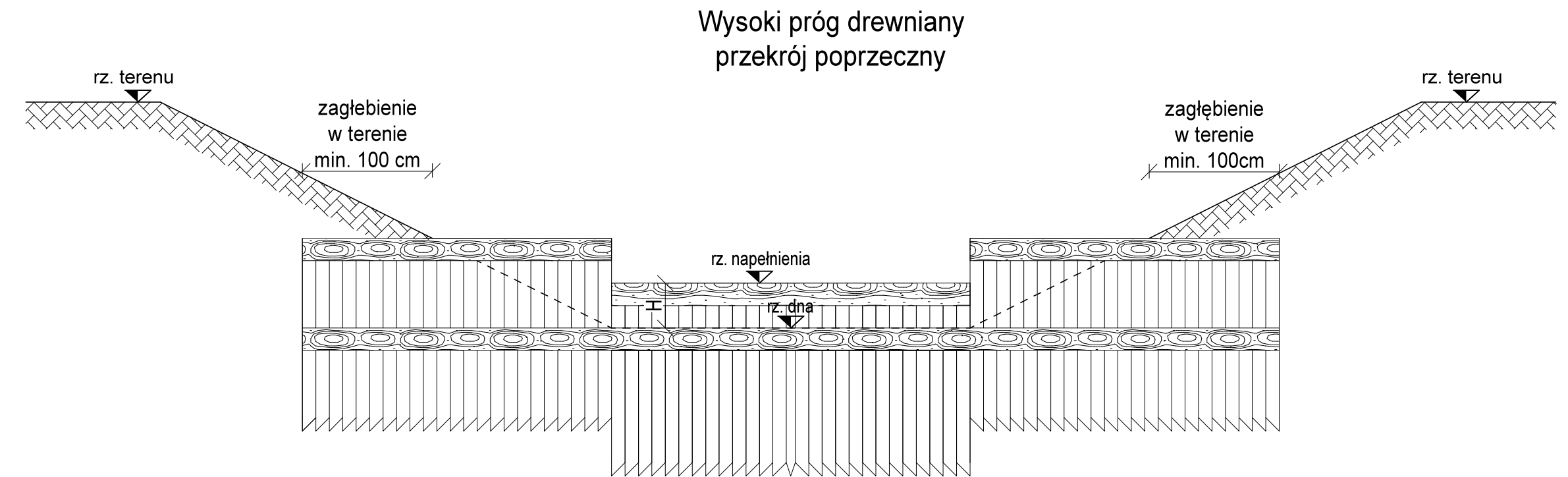
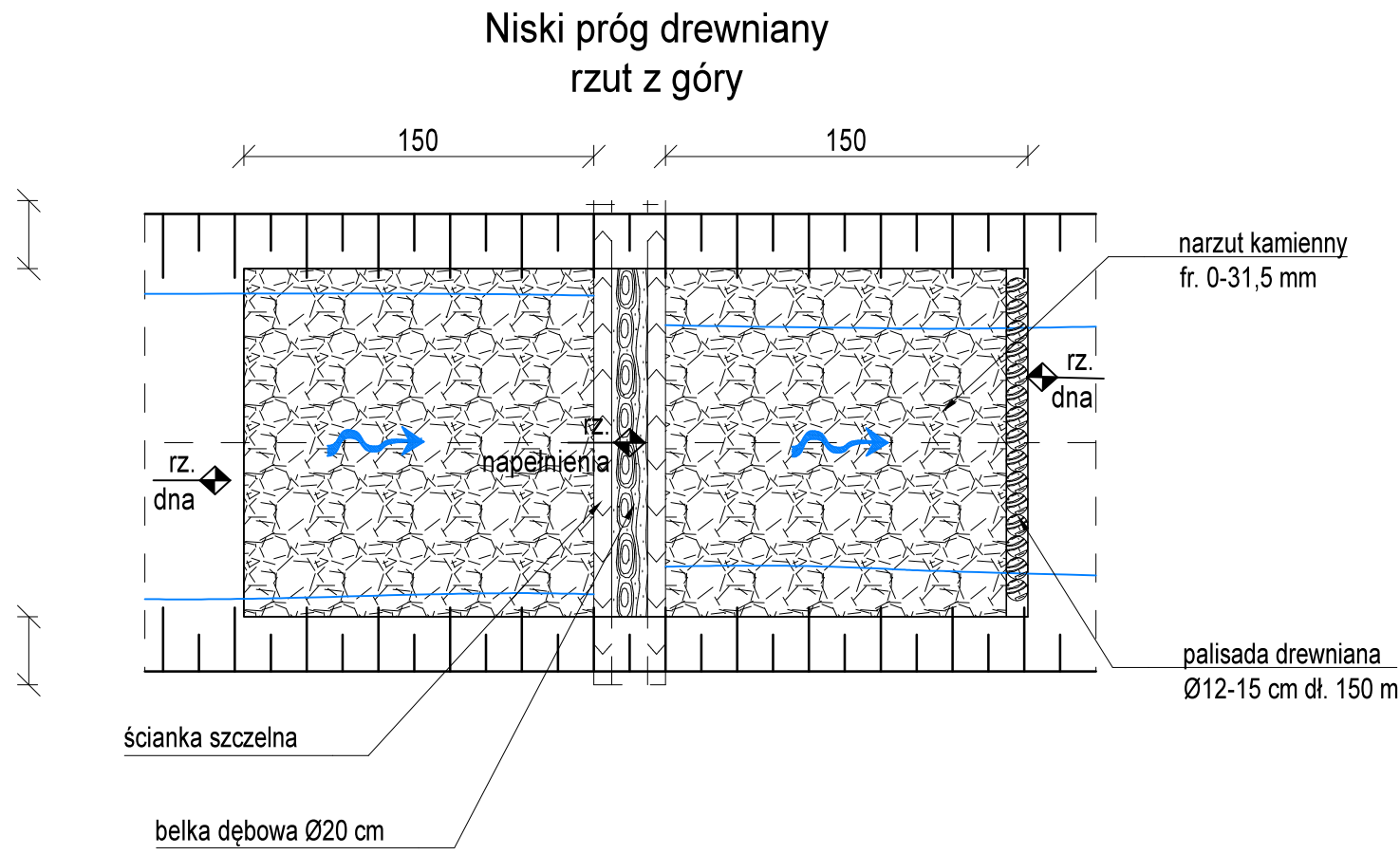
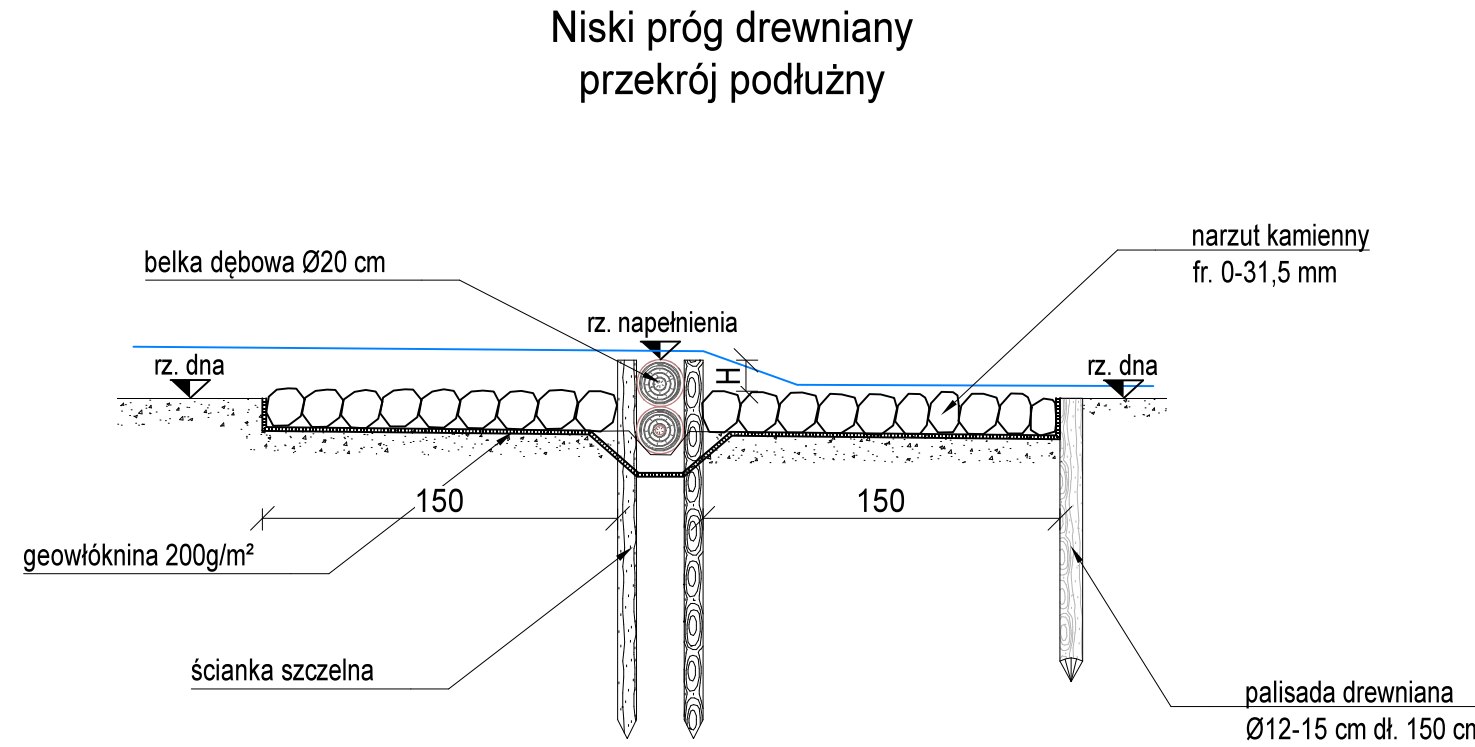
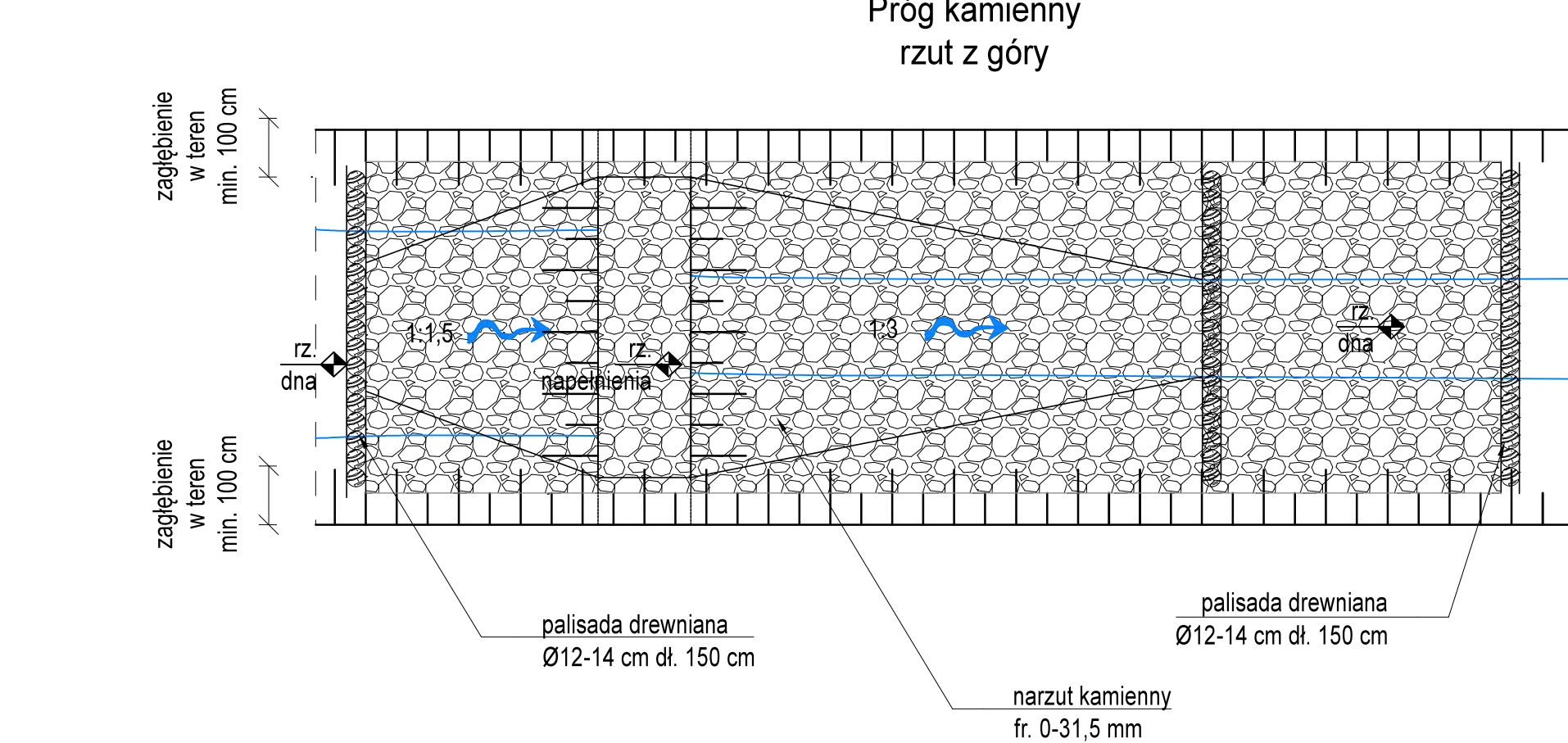
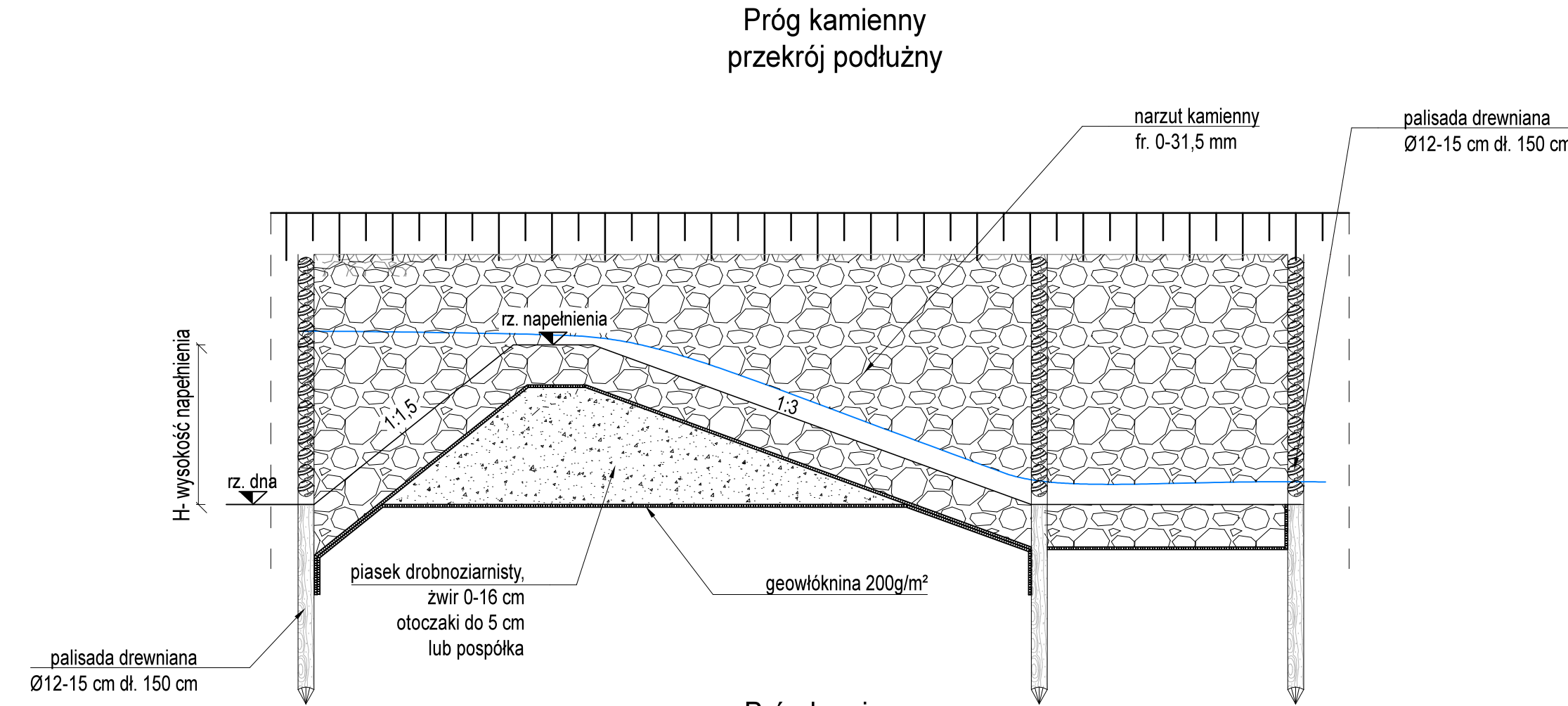


Zastrzega się wszelkie prawa wynikające z ustawy o prawie autorskim. Niniejszy rysunek nie może być przerysowywany, uzupełniany lub odtapiony komukolwiek bez pisemnej zgody posiadacza praw autorskich: Instytut OZE Sp. z o.o.

Nie należy odmierzać wymiarów z rysunku, ani używać go jako szablonu. Przed przystąpieniem do prac budowlanych wszystkie wymiary należy sprawdzić w naturze. W przypadku stwierdzenia niezgodności należy zwrócić się do projektanta.



1	01-2020	Rewizja 1
0	12-2019	Wydanie pierwotne rysunku.
Nr rew.	Data	Opis zmian
Inwestor: Państwowe Gospodarstwo Leśne Lasy Państwowe Nadleśnictwo Żmigród ul. Parkowa 4a 55-140 Żmigród		
Biurowisko projektowe: Instytut OZE Sp. z o. o. ul. Skrajna 41A, 25-650 Kielce		
Inwestycja (Projekt nr SW732): "Zwiększenie wykorzystania zasobów wodnych poprzez adaptację istniejących systemów melioracyjnych do pełnienia funkcji retencyjnych oraz niwelowanie ich negatywnego oddziaływania na ekosystemy leśne na terenie Leśnego Kompleksu Promocyjnego Lasy Doliny Baryczy"		
Imię i nazwisko	Branża, nr upr.	Podpis
Projektant: mgr inż. Urszula Sewerynowicz	hydrotechniczna SWK/0058/PBH/17	
Sprawdzający: mgr inż. Anita Banaś	hydrotechniczna SWK/0079/PBH/19	
mgr inż. Sylvia Kaczmarszyk		
mgr inż. Ewa Woś		
Nazwa rysunku: Przekrój podłużny i rzut z góry niskiego i wysokiego progu drewnianego oraz progu kamiennego		
Stadium: Operat wodnoprawny	Branża: hydrotechniczna	Nr rysunku: OW-H-3
Skala:	Data: 12-2019	Format: A3roll